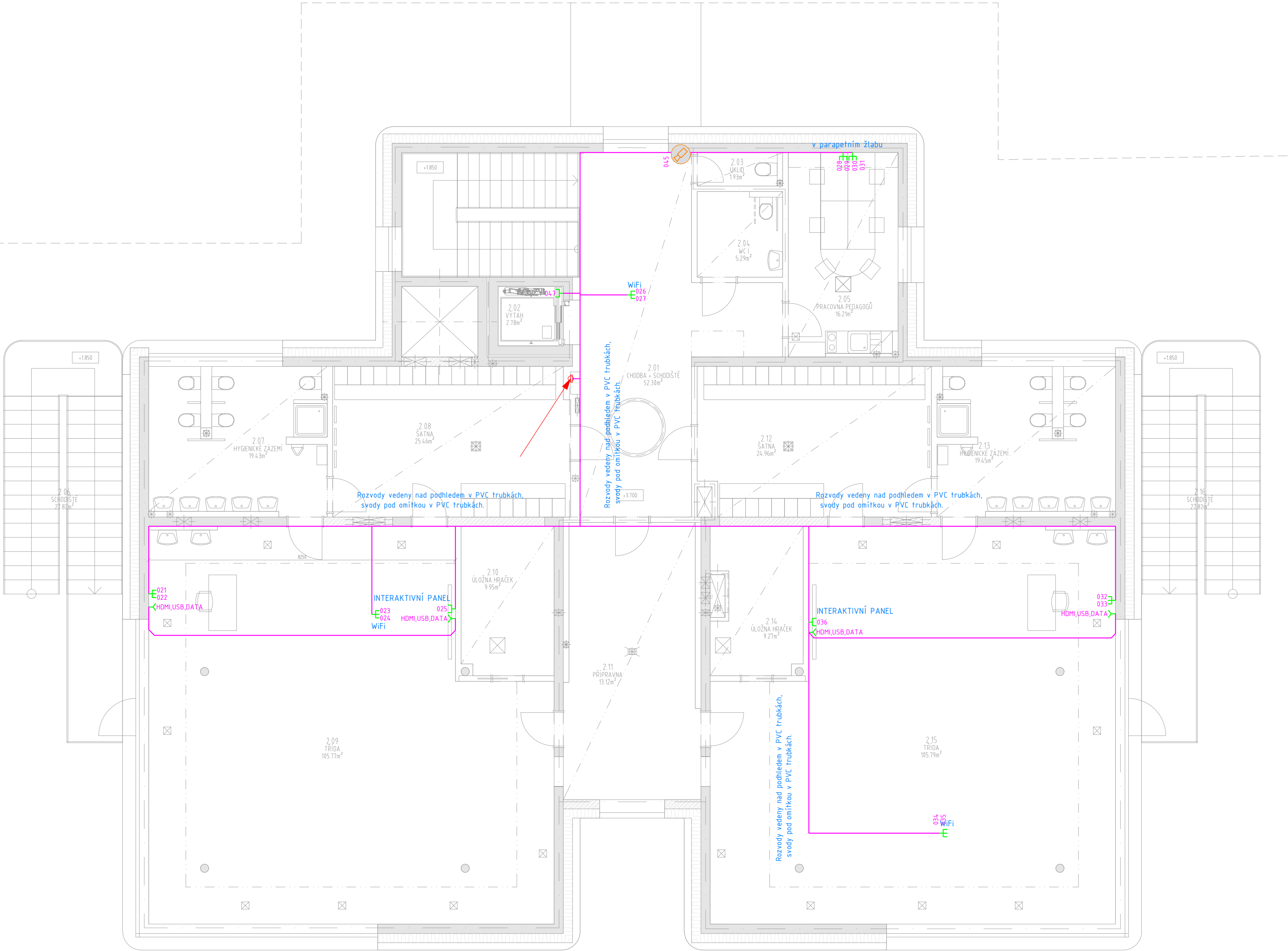
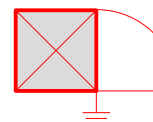


PŮDORYS 2.NP
M 1:75



LEGENDA UKS, TEL, DZ :

(UNIVERSÁLNÍ KABELÁŽNÍ SYSTÉM, TELEFON, DOROZUMÍVACÍ ZAŘÍZENÍ)



DATOVÝ ROZVÁDĚČ 19" (RACK)



DOMÁCÍ TELEFON - VENKOVNÍ HLÁSKA



DOMÁCÍ TELEFON - VNITŘNÍ TELEFON



ELEKTRICKÝ SAMOZAMYKACÍ ZÁMEK

UKS, TEL:



ZÁSUVKA STRUKTUROVANÉ KABELÁŽE, 2xRJ45



ZÁSUVKA STRUKTUROVANÉ KABELÁŽE, 1xRJ45

KABELOVÁ TRASA

LEGENDA AVT :

(AV TECHNICKÁ)



HDMI,USB,DATA KABEL ZAKONČENÝ ZÁSUVKOU

LEGENDA CCTV :

(IP KAMEROVÝ SYSTÉM)



KAMERA, V PROVEDENÍ DOME

Poznámka :

- Páteční rozvody budou vedeny místnostmi nad podhledem v trubkách PVC, pevně přichycenými ke stropní kci, k zásuvkám a koncovým prvkům v trubkách ve stěně.
- Rozvody budou provedeny bezhalogenovými kabely.
- Prostory mezi požárními úseky budou protipožárně utěsněny v rámci dodávky profese SLP.
- Prostory stavebními konstrukcemi do průměru Ø100mm budou zajištěny v rámci dodávky profese SLP.
- Zásuvky pro WiFi budou instalovány pod stropem.
- Uživatelské budou instalovány ve výšce +300mm.
- Výška přístrojů DT + 1450mm.

Tabulka místností						
Číslo	Název	Plocha [m ²]	Podlaha	Stěny	Strop	Poznámka
2.01	CHODBA + SCHODIŠTĚ	52,30	PVC	P2a,P4	MALBA	SDK - PODHLED "A"
2.02	VÝTAH	2,78				PVC SOKL
2.03	ÚKLID	1,93	KERAMICKÁ DLAŽBA	P3a	KER. OBKLAD (2,65)	SDK - PODHLED "A"
2.04	WC I	5,29	KERAMICKÁ DLAŽBA	P3a	KER. OBKLAD (2,65)	SDK - PODHLED "A"
2.05	PRACOVNA PEDAGOGŮ	16,21	PVC	P2a	MALBA	SDK - PODHLED "A"
2.06	SCHODIŠTĚ	27,82	POROROŠT POZNK			PVC SOKL
2.07	HYGIENCKÉ ZÁZEMÍ	19,43	KERAMICKÁ DLAŽBA	P3a	KER. OBKLAD (2,95)	SDK - PODHLED "A"
2.08	ŠATNA	25,46	PVC	P2a	MALBA	SDK - PODHLED "A"
2.09	TRÍDA	105,77	PVC	P2a	MALBA	AKU - PODHLED "B"
2.10	ÚLOŽNA HRAČEK	9,95	PVC	P2a	MALBA	SDK - PODHLED "A"
2.11	PŘÍPRAVNA	13,12	KERAMICKÁ DLAŽBA	P3a	KER. OBKLAD (2,65)	PVC SOKL
2.12	ŠATNA	24,96	PVC	P2a	MALBA	SDK - PODHLED "A"
2.13	HYGIENCKÉ ZÁZEMÍ	19,45	KERAMICKÁ DLAŽBA	P3a	KER. OBKLAD (2,95)	SDK - PODHLED "A"
2.14	ÚLOŽNA HRAČEK	9,27	PVC	P2a	MALBA	SDK - PODHLED "A"
2.15	TRÍDA	105,79	PVC	P2a	MALBA	AKU - PODHLED "B"
2.16	SCHODIŠTĚ	27,82	POROROŠT POZNK			PVC SOKL



M 1 : 100

± 0,000 = SO 01: 260,90, SO 02: 259,00 m.n.m. B.p.v.

INVESTOR : STATUTÁRNÍ MĚSTO BRNO		DOMINIKÁNSKÉ NÁM. 196/1, 602 00 BRNO	
MATEŘSKÁ ŠKOLA A ŠKOLNÍ DRUŽINA SLATINA, KIKRLEHO			
STUPEŇ : DOKUMENTACE PRO PROVÁDĚNÍ STAVBY			
GENERÁLNÍ PROJEKTANT :		<div>ie arch</div> <div>architekt Stanislava Ia, 638 00 Brno IČO: 282 79 999 JDIČ: CZ 282 79 999</div>	
PROFES : SLABOPROUDÉ INSTALACE		STAVEBNÍ OBJEKT : SO 02 – MATEŘSKÁ ŠKOLA	
VEDOUČÍ PROJEKTANT : ING.ARCH. IVO ŠVABENSKÝ		<div> ondřej tichý .ing. architekt Ondřej Tichý, s.r.o. zapsaný v obchodním rejstříku, IČO: 282 79 999 FSC – PŮDORYS 602 00 Brno – Zábřehovice 846 420 701 803 900 e: ondrej@projpektechy.cz www.projpektechy.cz</div>	
ZODPOVĚDNÝ PROJEKTANT : ING. ONDŘEJ TICHÝ			
VYPRACOVAL : ING. ONDŘEJ TICHÝ			
KONTROLOVAL : ING. ONDŘEJ TICHÝ			
NÁZEV VÝKRESU :		DATUM : 06/2024	
		MĚŘITKO : 1:75	
UKS,TEL,DZ,CCTV – PŮDORYS 2.NP		PÁŘE : ČÍSLO VÝKRESU : D.1.4.7.04	